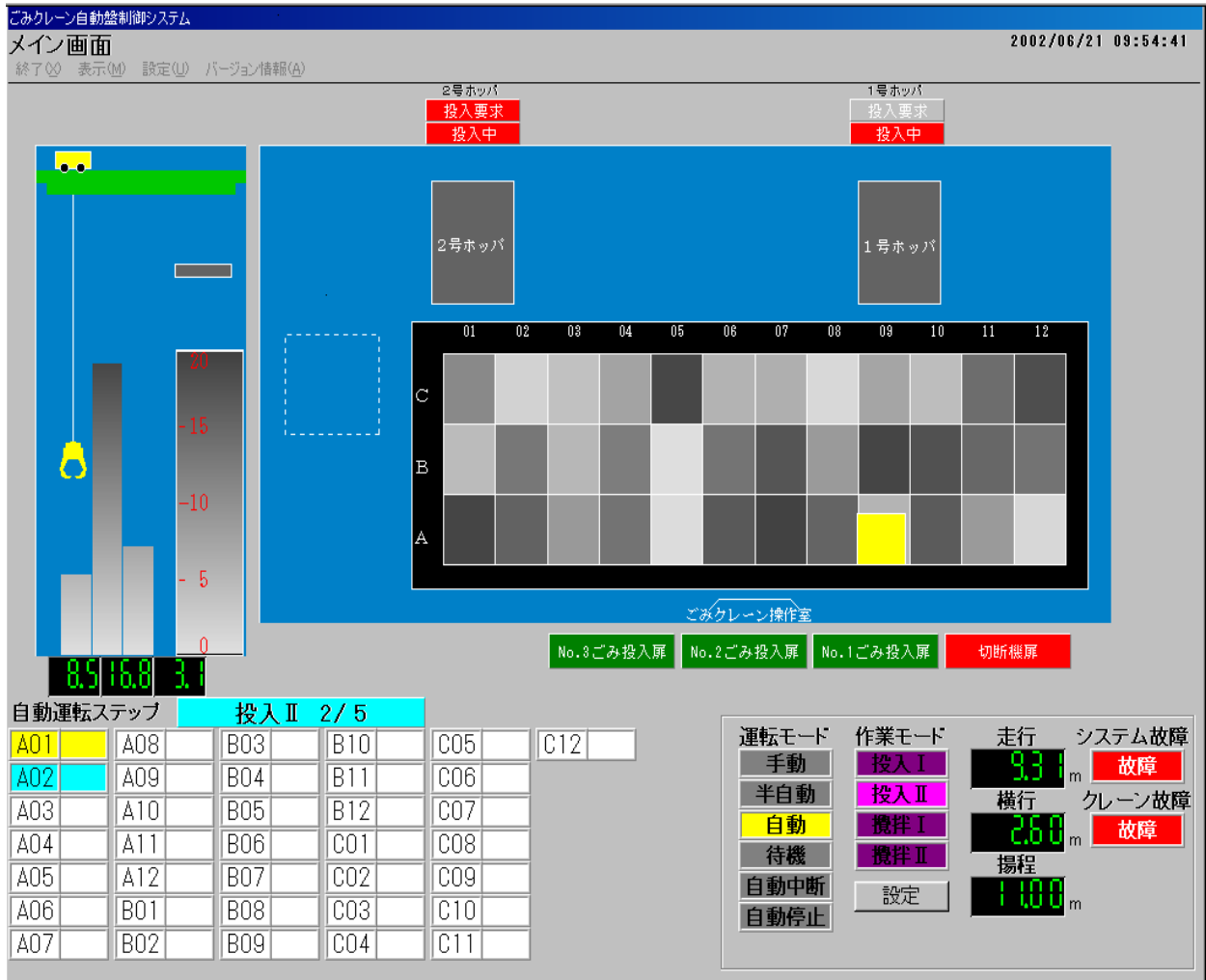
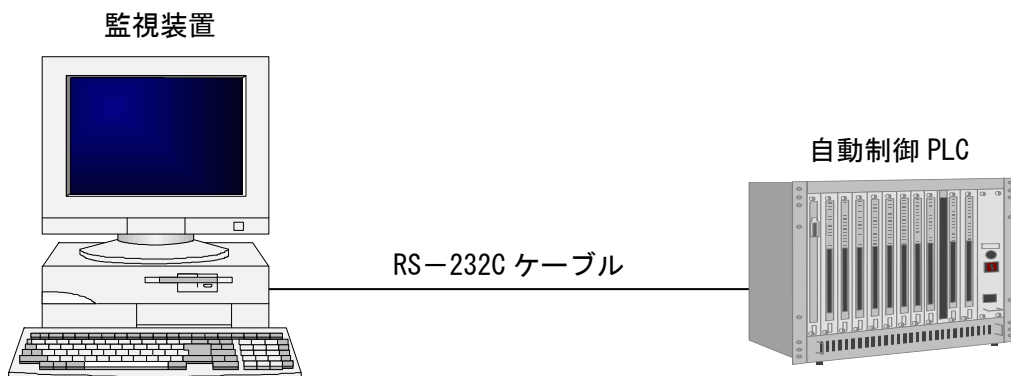


# 納入実績例 「ごみ投入クレーン設備」



【メイン画面】

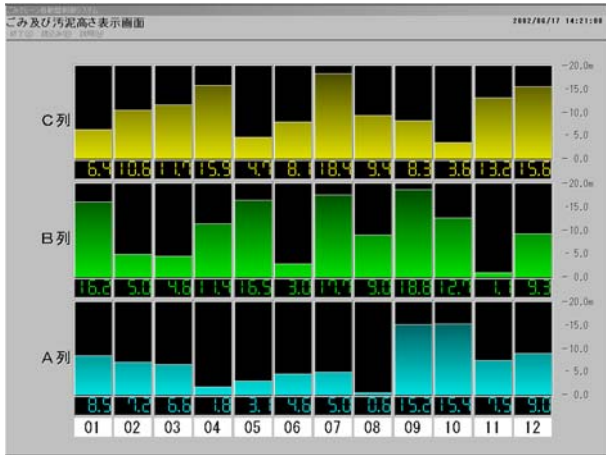


【システム構成図】

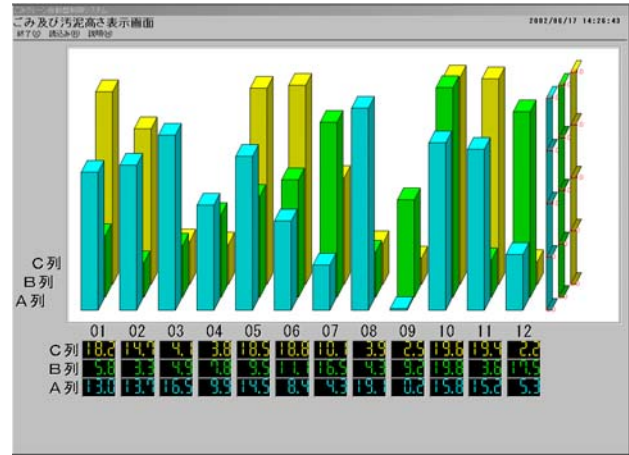
パソコンを利用した、ごみ投入クレーン監視装置です。

監視装置側は自動制御 PLC と RS-232C で通信を行い、定数設定及び動作状態のモニタリングを行います。

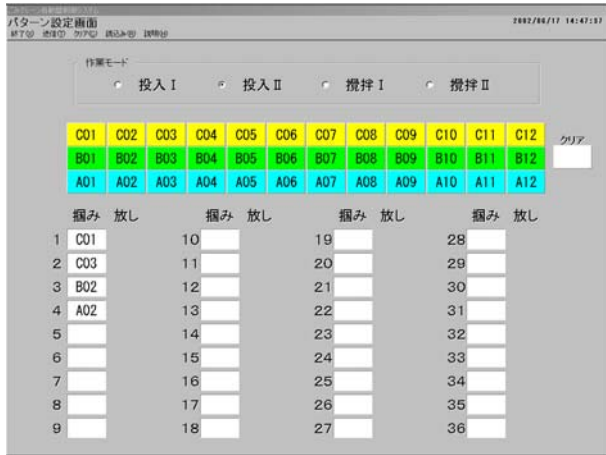
【概要】



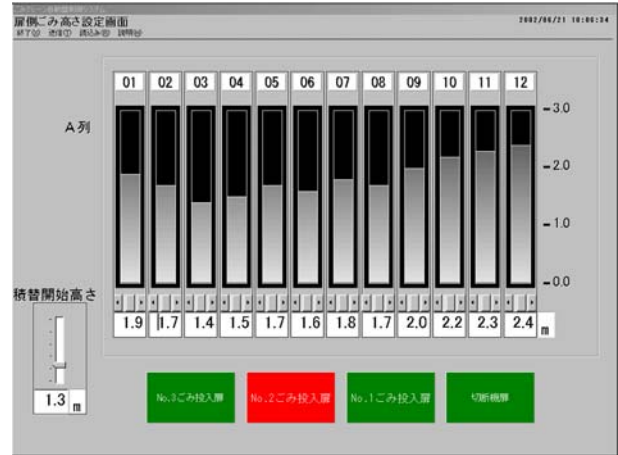
【ごみ及び汚泥高さ表示画面 (2D)】



【ごみ及び汚泥高さ表示画面 (3D)】



【パターン設定画面】



【扉側ごみ高さ設定画面】

株式会社 ニコス

〒751-0853 山口県下関市川中豊町7丁目4-27

TEL : 083-251-1180 FAX : 083-250-6638

e-mail : info@ncs-eng.co.jp URL : https://ncs-eng.co.jp/



Nicosu Corporation