

小規模 I o T標準監視装置

当社が推奨するIoT専用コントローラを使用し、
様々な施設の見える化をお手伝いします。

弊社が提案するIoTとは？

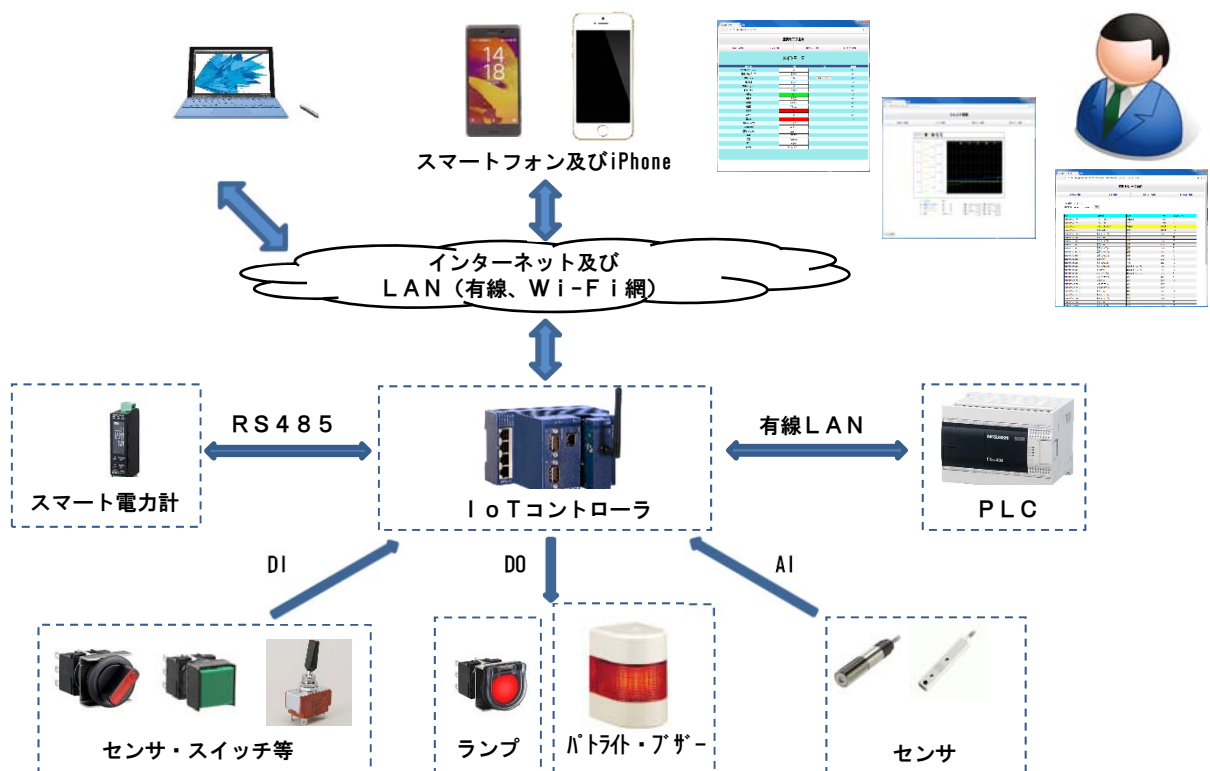
- ‘すべてのお客様に I o T をお届けしたい’ をコンセプトとしたソリューション製品です。
- ・ 導入コストやランニングコストの問題を解決します。
 - ・ セキュリティの心配もありません。
 - ・ 専門の知識は必要ありません。
 - ・ ご導入後、直ぐにお使い頂けます。

弊社装置で出来ること

- ・ 情報の見える化（パソコン、タブレット、スマホ等のWEBブラウザから閲覧）
- ・ 遠方からのリモート操作（パソコン、タブレット、スマホ等のWEBブラウザから操作）
- ・ メール配信
- ・ F T P 転送での情報定時送信

弊社装置で監視する信号の具体的例

- ・ センサ・スイッチ等から信号状態（ON/OFF）を取得する。
- ・ ランプ・パトライト・ブザーに信号操作（ON/OFF）を出力する。
- ・ 温湿度計・振動計等のセンサから計測情報を取得する。
- ・ PLCと通信（LAN接続）を行い、PLCデバイスの状態を取得する。
- ・ スマート電力計と通信を行い、電圧、電流、電力量等の数値状態を取得する。



本装置の利点

本装置は以下の利点を持ちます。

- ・ランニングコストが不要もしくは安価
本装置のコントローラメーカーのクラウド（無料）を使用する為、インターネットに接続する為に必要なプロバイダ契約は不要となります。
装置設置場所にインターネット接続環境を既にお持ちの場合は、ランニングコストは不要となります。
インターネット接続環境が無い場合は、3G通信モジュールを増設する事で、SIMカード契約（月額約1,000円程度）のみでインターネット接続が可能となります。
- ・インターネットセキュリティ対策が不要
本装置のコントローラメーカーのクラウドのVPN接続を使用する事で、セキュリティ対策が不要となります。
- ・標準仕様装置により導入後即使用可能
本装置は、標準仕様製品（機器及びアプリケーションソフト）により、機器の取り付け及び配線工事後、即ご使用頂けます。（お客様専用のカスタマイズも可能です。）

接続可能信号

本装置は下記の信号接続が可能です。

- ・デジタル入力 10点
- ・デジタル出力 3点
- ・アナログ入力 4点（0-10V、4-20mA）

接続可能ネットワーク

本装置は、下記のネットワークが使用可能です。

- ・シリアルポート × 2
- ・LANポート × 4
- ・WAN（無線LAN、3Gモデム、有線LAN）どちらかを選択

標準通信プロトコル

本装置は、以下のPLCとの通信接続を標準でサポートされている為、PLCデバイスの監視が可能です。

- ・MODBUS RTU（シリアル通信）
- ・MCプロトコル（三菱電機社製PLC、キーエンス社製PLC）
- ・FINSプロトコル TCP（オムロン社製PLC）
- ・ISO/TCPプロトコル（シーメンス社製PLC）
- ・日立 ETシリーズ

■監視の種類

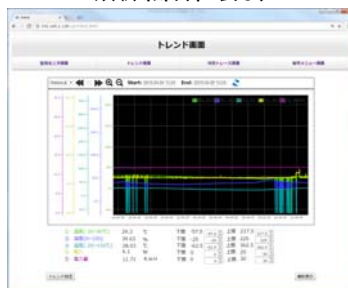
監視モニタ

（リアルタイム状態表示・出力操作）



トレンド

（リアルタイム表示）



トレース

（履歴表示）



メール送信

（知りたい情報をメールにて送信、いち早くお知らせ）



FTP送信

（データをファイル転送します。データ解析に役立ちます。）



Nippon Computer System
株式会社 ニコス

〒751-0853 山口県下関市川中豊町7丁目4-27
TEL:083-251-1180 FAX:083-250-6638
URL:https://ncs-eng.co.jp/