



※タッチパネル(オプション)

※ご指定によりDINレール実装(ケース無)タイプも準備できます。

「パルスサンプリング発振ユニット」の主な機能

・エンコーダ信号サンプリング発振

ライン同期が必要な設備において、エンコーダパルス信号が途切れる設備に使用可能。

通常は入力エンコーダパルスをスルー出力し、切換信号タイミングで直前にサンプリングした周波数で発振パルスを出力する事が可能。(入力パルス, 出力パルスは MAX100kHz)

・2点間時間計測周波数発振

ライン同期が必要な設備において、エンコーダの取付が出来ない設備に使用可能。

2ヶ所にセンサを設置し、2点間の通過時間より周波数演算を行った結果で、発振パルスを出力する事が可能。(センサ間距離は MAX9,999mm, 出力パルスは MAX100kHz)

・固定周波数発振

ライン同期が必要な設備において、エンコーダも検出センサも取り付けが出来ない設備に使用可能。

設定した周波数の発振パルスを出力する事が可能。(出力パルスは MAX100kHz)

※入力/出力パルスは単相パルスのみとなります。

※各モード等のパラメータ設定は、WEB画面、または、タッチパネル(オプション)により設定可能。



Nippon Computer System
株式会社 ニコス

〒751-0829 山口県下関市幡生宮の下町2番30号

TEL : 083-251-1180 FAX : 083-250-6638

e-mail : info@ncs-eng.co.jp

URL : <https://ncs-eng.co.jp/>

接 続

供給電源

AC100~240V, 50/60Hz, 2A

入力パルス

単相 (MAX100kHz)

計測開始トリガ

※「2点間計測」モード時

計測終了トリガ

※「2点間計測」モード時

サンプリング発振

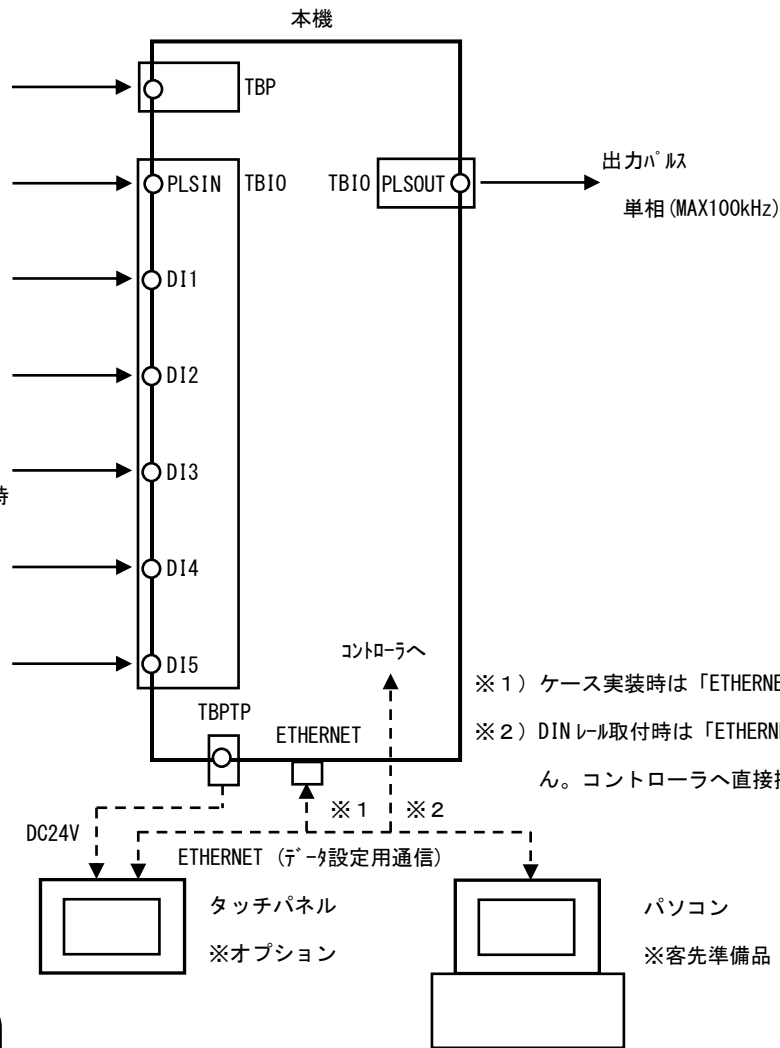
※「サンプリング発振」モード時

パルス出力停止

※全モード

固定周波数発振

※「固定発振」モード時



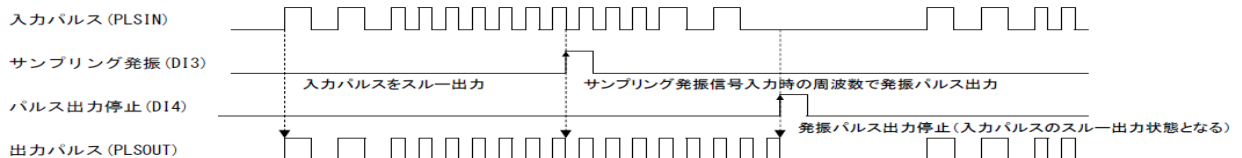
- ※1) ケース実装時は「ETHERNET」コネクタへ接続します。
- ※2) DINレール取付時は「ETHERNET」コネクタは実装されません。コントローラへ直接接続します。

動 作

本機は、下記の3つの動作モードを持っています。動作モードおよび各種パラメータの設定変更は、オプションのタッチパネルより行うか、御客様で準備頂くパソコンのWEB画面より行う事が出来ます。

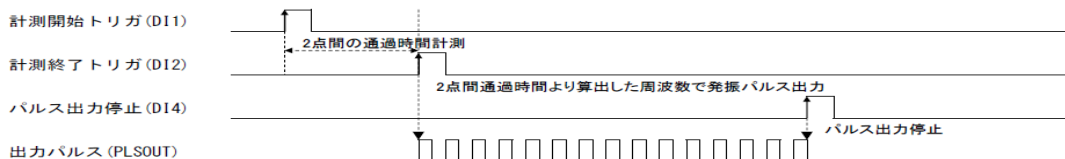
1. 「サンプリング発振」モード

- 「サンプリング発振 (DI3)」入力前は、入力パルスをスルーで出力パルスへ出力します。
- 「サンプリング発振 (DI3)」入力後は、直前の入力パルス周波数で発振パルスを出力します。
- 「パルス出力停止 (DI4)」の入力で、発振パルス出力を停止し、入力パルスをスルーで出力パルスへ出力します。

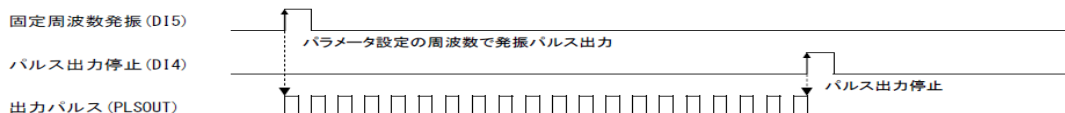


2. 「2点間計測」モード

- 「計測開始トリガ (DI1)」入力から「計測終了トリガ (DI2)」までの時間計測を行い、パラメータ設定の「2点間距離」および「パルスレート」より周波数を演算し、発振パルスを出力します。
- 「パルス出力停止 (DI4)」の入力で、発振パルス出力を停止します。



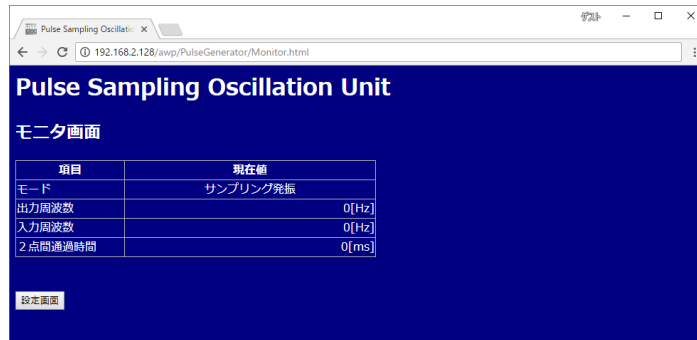
3. 「固定発振」モード



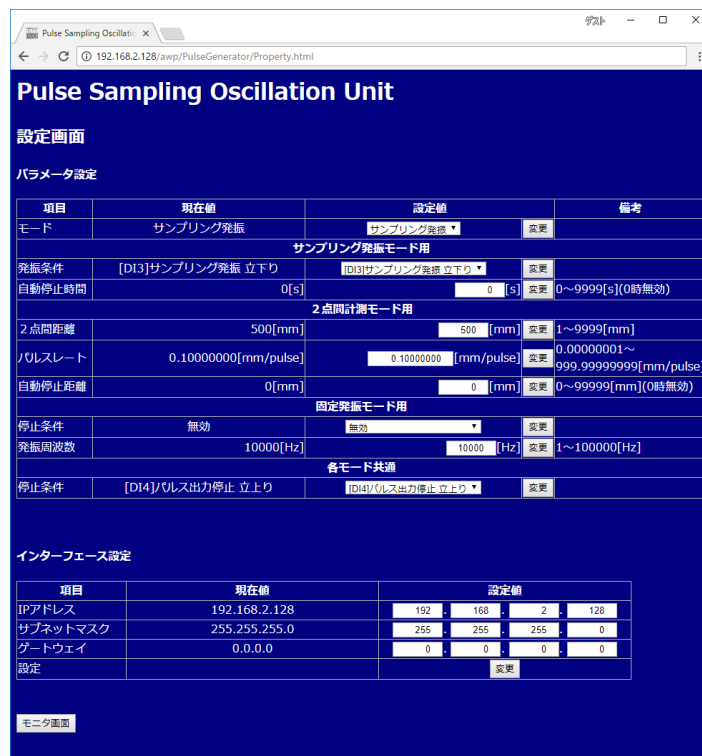
WEB画面

御客様にてパソコンを準備頂き、ネットワーク経由で本機と接続すると、WEB画面を表示する事が出来ます。
WEB画面にて、現在値モニタ、各種パラメータ設定を行う事が出来ます。

(モニタ画面)



(設定画面)



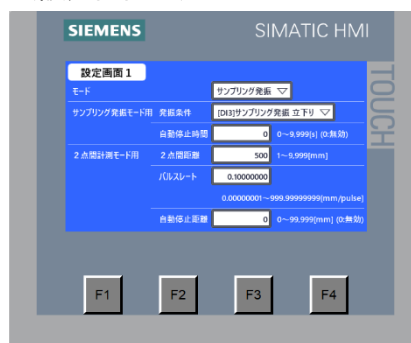
タッチパネル

オプションのタッチパネルを付ける事で、現在値モニタ、各種パラメータ設定を行う事が出来ます。

(モニタ画面)



(設定画面 1)



(設定画面 2)



仕様

型式	PSOU1
電源	AC100~240V, 50/60Hz, 2A
入力パルス	単相, Max100kHz, 無接点スイッチ (オープンコレクタ)
出力パルス	単相, Max100kHz、オープンコレクタ DC50V, 50mA
入力信号	シンク入力 (オープンコレクタまたは接点入力) ※接点入力時はチャタリングノイズ無き事 計測開始トリガ, 計測終了トリガ, サンプリング発振, 固定周波数発振, パルス出力停止 ※使用するモードにより接続
動作モード	サンプリング発振モード, 2点間計測モード, 固定発振モード の3つより選択 ※パラメータ設定による
寸法 (mm)	430w×161.5h×230d ※ゴム足含む、取付金具除く タッチパネル (オプション) 取付時: 430w×331h×230d
重量 (kg)	5.0 タッチパネル (オプション) 取付時: 6.4 (タッチパネル、タッチパネル取付金具、LANケーブル等配線含む)
取付	棚置き、又は、付属取付金具による壁付けまたはラック取付
その他	タッチパネル (オプション) への電源 (DC24V) 供給端子実装 ご指定によりDINレール実装 (ケース無し) での提供も可能

オプション

タッチパネル	
型式	6AV2123-2DB03-0AX0 (シーメンス社製)
電源	DC24V, 0.12A
ディスプレイ	TFT LCD 4.3インチ
入力デバイス	タッチスクリーン (アナログ抵抗式), ファンクションキー (4つ)
寸法 (mm)	140w×116h×46, 2d
重量 (kg)	0.84
取付	埋め込み、または、取付金具 (オプション) による本体上面取付