

水耕栽培監視装置

生花等の水耕栽培施設を営む、生産者様へ
IoT機器を活用した、ハウス環境の見える化のご提案です。

栽培品の被害を最小限にしたい、予防したい方へ

ハウス内の環境の異変に気付かずに、栽培品の品質が低下してしまった、完全に商品価値を失ってしまった等の被害に遭われたことはありませんか？
早く異変に気付くことが出来れば被害を最小限に防ぐことが可能です。

対策をお考えの方へ

ハウス内の環境を遠方から監視したい

装置の導入を考えた時、ランニングコストを抑えたい

いつ異変が起こるか
分からない...



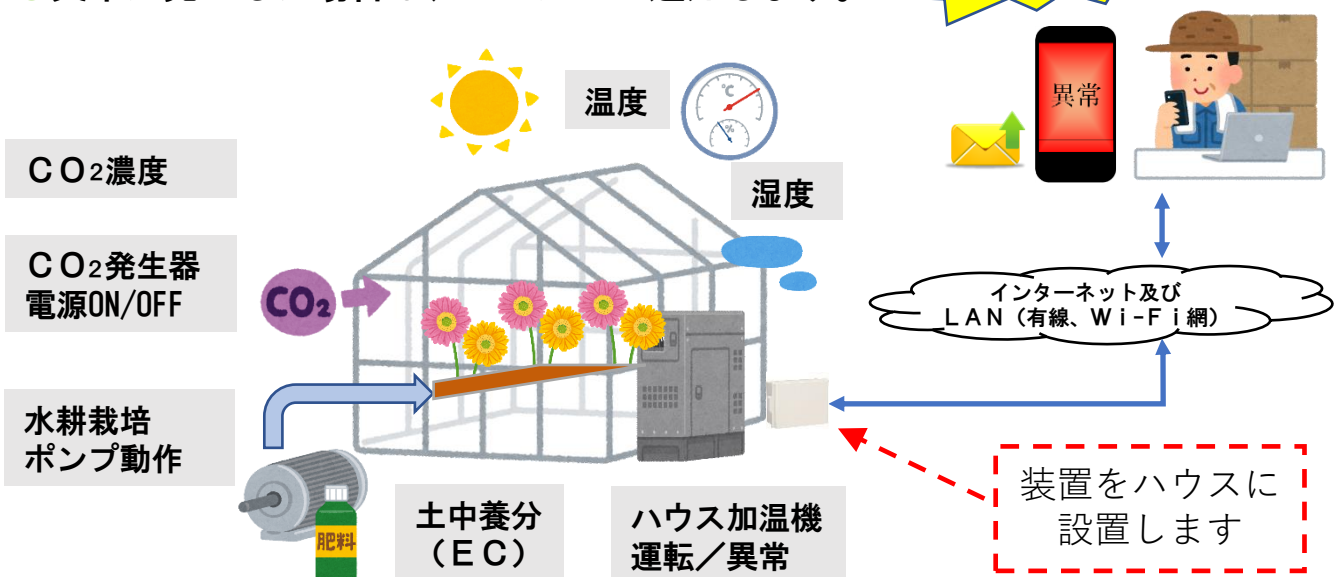
水耕栽培監視装置をおすすめします。

大切なハウスの状況をいつでも、どこでも確認可能！

お手持ちのスマートフォンやパソコンを使用します。

- ハウス内環境をWEB画面でモニタできます。
- 異常が発生した場合は、メールにて通知します。

遠隔監視



ランニングコストが安価で安心な装置です。

- 専用のクラウドを使用する為、セキュリティ対策がされていて安心です。
通常の使用方法(1GB以内)であれば、クラウド使用料及びセキュリティ料金は無料となります。
- 月々のデータ通信料金700円のランニングコストで使用可能です。
※mineo (SIMカード月額料金) 500MBプラン契約時

水耕栽培監視装置

状態監視モニタ画面

現在の状態を一覧表示します。
ハウス加温機の異常監視の使用／不使用を設定します。
警報ブザー・ランプのON／OFF操作を行います。

リアルタイム
監視



ハウス加温機の
運転・異常を監視

水耕栽培ポンプの
動作と時間を表示

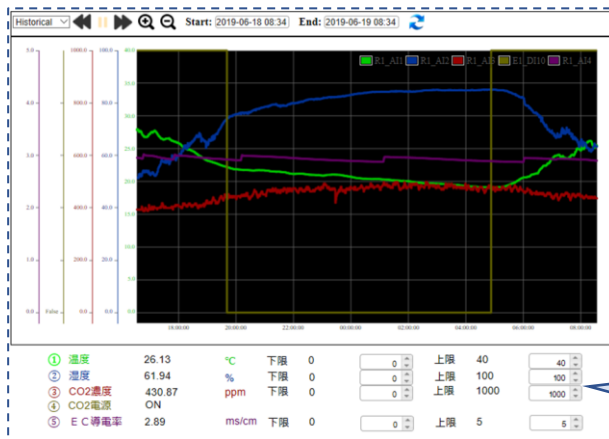
ハウス内環境表示
温度[°C]／湿度[%]
CO2 [ppm]
EC [mS/cm]…等

ブザー、ランプの
ON／OFF 状態表示

トレンド画面

各種履歴画面

ポンプの動作時間や、異常の発生／復旧
などの情報を、後から確認できます。



日時	ポンプ(No.)	ポンプ停止時間 (時:分)	ポンプ運転時間 (分)	状態
2019/07/18 16:54:03	3	2:33	8	正常
2019/07/18 16:53:05	2	2:34	6	正常
2019/07/18 16:53:03	1	2:34	6	正常
2019/07/18 14:13:07	3	0:08	4	正常
2019/07/18 14:13:06	2	0:08	4	正常
2019/07/18 14:13:03	1	0:08	4	正常
2019/07/18 14:01:08	3	3:05	4	正常
2019/07/18 14:01:05	2	3:05	4	正常
2019/07/18 14:01:03	1	3:05	4	正常
2019/07/18 10:52:07	3	0:42	6	正常
2019/07/18 10:52:05	2	0:41	7	正常
2019/07/18 10:52:02	1	0:42	6	正常
2019/07/18 10:04:06	3	0:11	4	正常

データ解析で
品質改善



ご用命は



Nippon Computer System
株式会社 ニコス

〒751-0829 山口県下関市幡生宮の下町2番30号
TEL:083-251-1180 FAX:083-250-6638
URL:https://ncs-eng.co.jp/